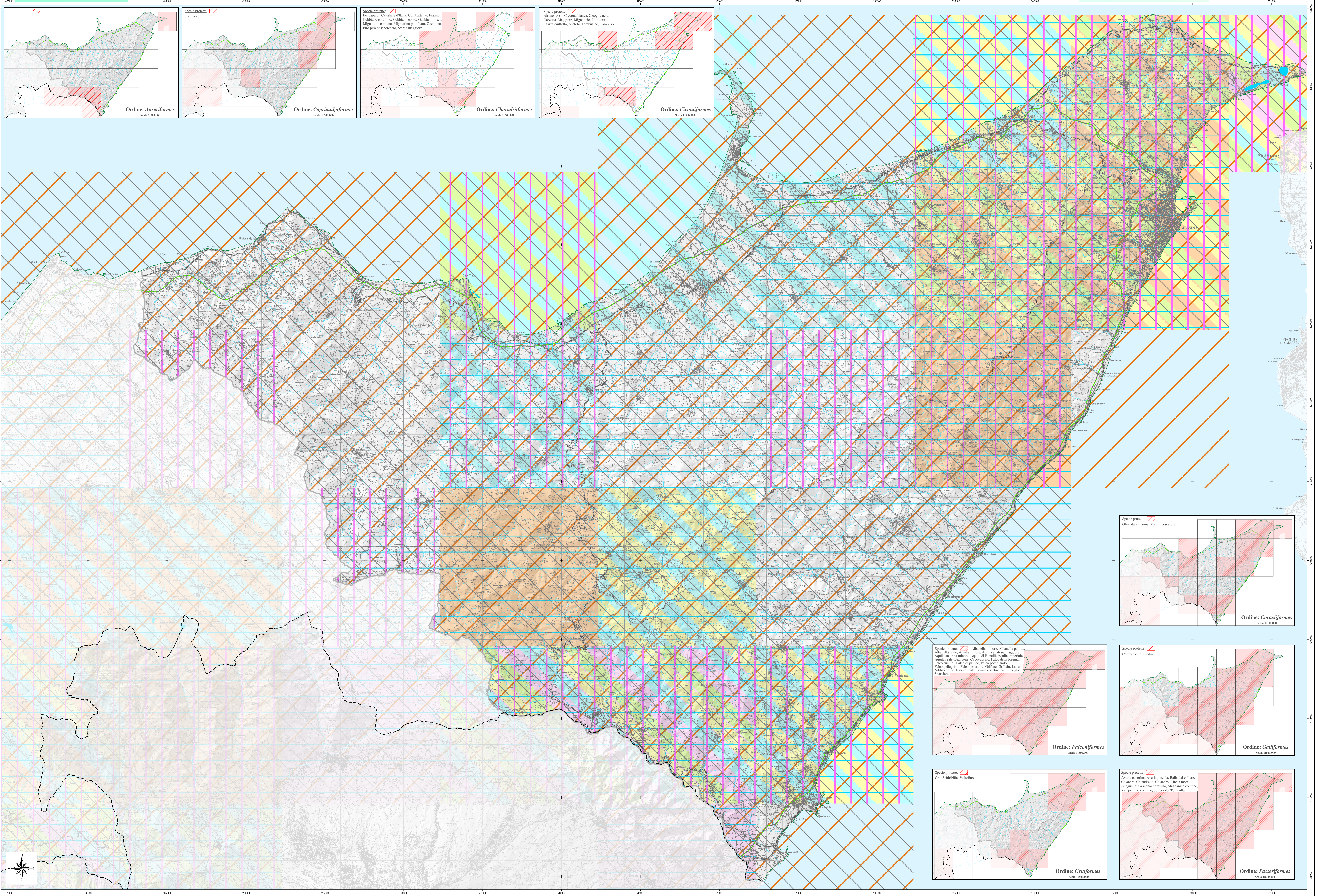


Area della catena settentrionale DISTRIBUZIONE DELL'ORNITOFAUNA (Specie Protette) Monti Peloritani

tabella
6b
Scala di cartina 1:100.000

Ambito regionale 9 ricadente nella provincia di Messina
Carte di Analisi
Sistema naturale

Distribuzione dell'ornitofauna (Specie protette)



DIPARTIMENTO DEI BENI CULTURALI E DELL'IDENTITÀ SICILIANA
DIREZIONE GENERALE
SERVIZIO PIANIFICAZIONE PAESAGGISTICA
DIRETTORE RESPONSABILE arch. Vito Gino

SOPRINTENDENZA PER I BENI CULTURALI ED AMBIENTALI DI MESSINA
COORDINAMENTO TECNICO SCIENTIFICO
arch. Maria Vico - Soprintendente per i Beni Culturali ed Ambientali
arch. Antonio Spasì Uscio - Responsabile U.T.S. Beni paesaggistici

CONTRIBUTI TECNICI SCIENTIFICI
Responsabile coordinamento del Responsabile cartografo arch. Paolo Latta
Dott. Massimo De Maria

CONSULENZA SCIENTIFICA
Sistema naturalistico: dott. prof. Giovanni Ranuzzi
Sistema storico-ambientale: dott.ssa Daniela Bruno
Sistema energetico: arch. Emanuela Barbara Pisciotta

RESPONSABILI UNITÀ OPERATIVE
arch. Antonio Spasì Uscio
arch. Maria Vico

Ordine: Anseriformes
Scala 1:500.000

Ordine: Caprimulgiformes
Scala 1:500.000

Ordine: Charadriiformes
Scala 1:500.000

Ordine: Ciconiiformes
Scala 1:500.000

ORNITOFAUNA (Specie protette)
(Maglia UTM - Km 10)

Ordine: Anseriformes
Famiglie: Anasidae
Anas platyrhynchos (Maremma tabaccai)

Ordine: Caprimulgiformes
Famiglie: Caprimulgidae
Caprimulgus europaeus (Saccaburga)

Ordine: Charadriiformes
Famiglie: Burhinidae
Burhinus oedoebus (Ochiolina)
Charadriidae
Charadrius alexandrinus (Frattino)
Laridae
Larus audouinii (Gabbiano corso)
Larus genei (Gabbiano rosso)
Larus melanocephalus (Gabbiano corallino)
Recurvirostridae
Himantopus himantopus (Cavaliere d'Italia)
Scolopacidae
Philomachus pugnax (Combattente)
Tringa glareola (Fino pino bochereccio)
Scolopacidae
Chlidonias hybrida (Mignattino piombato)
Chlidonias niger (Mignattino comune)
Sterna caspia (Sterna maggiore)
Sterna sandvicensis (Baccapisci)

Ordine: Ciconiiformes
Famiglie: Ardeidae
Ardea purpurea (Airone rosso)
Ardea ciconia (Airone cenero)
Botaurus stellaris (Tarabuso)
Egretta alba (Maggiore)
Egretta garzetta (Garzetta)
Icthyophaga minima (Terabuzino)
Nyroca nyroca (Ninno)
Ciconiidae
Ciconia ciconia (Ciconia bianca)
Ciconia nigra (Ciconia nera)
Threskiontidae
Platalea leucorodia (Spola)
Plegadis falcinellus (Mignattino)

Ordine: Coraciiformes
Famiglie: Alcedinidae
Alcedo atthis (Martin pescatore)
Cuculidae
Cuculus garrulus (Ghiandaia marina)

Ordine: Falconiformes
Famiglie: Accipitridae
Accipiter nisus (Spauriere)
Aquila chrysaetos (Aquila reale)
Aquila clanga (Aquila comune maggiore)
Aquila heliaca (Aquila imperiale)
Aquila pennina (Aquila quaquara minore)
Buteo rufinus (Falco codiabano)
Circus gallicus (Biancone)
Circus aeruginosus (Falco di palude)
Circus cyaneus (Albanella reale)
Circus maeyanus (Albanella pallida)
Circus pygmaeus (Albanella minore)
Gyp. fulvus (Grifone)
Hieraaetus fasciatus (Aquila di Bonelli)
Hieraaetus pennatus (Aquila minore)
Milvus migrans (Nibbio bruno)
Milvus milvus (Nibbio reale)
Nyctyon perreus (Cappuccino)
Pernis ptilorhynchus (Falco peccarotano)
Falconidae
Falco biarmicus (Lanario)
Falco columbarius (Smeriglio)
Falco elanoides (Falco della Regina)
Falco naumanni (Crifalco)
Falco peregrinus (Falco pellegrino)
Falco tinnunculus (Falco cuculo)
Pandionidae
Pandion haliaetus (Falco pescatore)

Ordine: Galliformes
Famiglie: Phasianidae
Alectoris graeca whitakeri (Contarino di Sicilia)

Ordine: Gruiformes
Famiglie: Scolopacidae
Gruus grus (Gru)
Rallidae
Porzana porzana (Schirotilla)
Porzana porzana (Volturno)

Ordine: Passeriformes
Famiglie: Alaudidae
Calandrella brachydactyla (Calandrella)
Lullula arborea (Timbrilla)
Melospiza calandria (Calandria)
Cerceridae
Cerceris brachydactyla (Rampichino comune)
Corvidae
Pyrrhuloxia pyrrhuloxia (Gracchio corallino)
Fringillidae
Fringilla coelebs (Fringuilla)
Laniidae
Lanius collurio (Averla piccola)
Lanius minor (Averla cinerea)
Motacillidae
Motacilla cinerea (Calaudo)
Muscicapidae
Ficedula albicollis (Ballo dal collare)
Paridae
Parus ater (Cincia mora)
Sylviidae
Sylvia undata (Maganina comune)
Troglodytidae
Troglodytes troglodytes (Scricciolo)

ACQUE
Reticolo idrografico
Laghi principali

VIABILITÀ
Autostrada
Strade Statali
Strade Provinciali

CONFINI
Limite d'Ambito (Ambito 9)
Confine provinciale

Ordine: Coraciiformes
Scala 1:500.000
Specie protette: *Alcedo atthis (Martin pescatore)*

Ordine: Falconiformes
Scala 1:500.000
Specie protette: *Albanella minore, Albanella pallida, Aquila chrysaetos, Aquila imperiale, Aquila pennina, Aquila quaquara minore, Buteo rufinus, Circus gallicus, Circus aeruginosus, Circus cyaneus, Circus maeyanus, Circus pygmaeus, Gyp. fulvus, Hieraaetus fasciatus, Hieraaetus pennatus, Milvus migrans, Milvus milvus, Nyctyon perreus, Pernis ptilorhynchus*

Ordine: Galliformes
Scala 1:500.000
Specie protette: *Alectoris graeca whitakeri (Contarino di Sicilia)*

Ordine: Gruiformes
Scala 1:500.000
Specie protette: *Gruus grus (Gru)*

Ordine: Passeriformes
Scala 1:500.000
Specie protette: *Calandrella brachydactyla, Lullula arborea, Melospiza calandria, Cerceris brachydactyla, Pyrrhuloxia pyrrhuloxia, Fringilla coelebs, Lanius collurio, Lanius minor, Motacilla cinerea, Ficedula albicollis, Parus ater, Sylvia undata, Troglodytes troglodytes*